

ACTUALITÉS



SNCF PROPRETÉ MONTE À BORD DE VOS RER D

Depuis le 1er septembre, et jusqu'à fin octobre, des opérations de « nettoyage en circulation » sont organisées sur la ligne D.

L'objectif est de répondre aux attentes de nos voyageurs en termes de propreté des trains. Ce dispositif de nettoyage des rames complète celui déjà en place, en retirant les débris laissés par terre depuis le matin et qui n'ont pas pu être ramassés entre 2 parcours du train.

Ainsi, les équipes de SNCF Propreté seront présentes dans une trentaine de trains sur les axes Villiers-le-Bel-Gonesse – Arnouville / Gare du Nord, et Villeneuve-Saint-Georges / Combs-la-Ville Quincy, ces trains assurant la pointe du soir. C'est au total 20% des circulations qui bénéficie de ce nettoyage.

UNE NOUVELLE PHASE DE GRANDS TRAVAUX POUR LA LIGNE D

Du 20 octobre au 2 novembre, des travaux majeurs de modernisation du réseau vont être effectués sur les secteurs de Corbeil-Essonnes et de Melun.

Afin de limiter les conséquences pour les voyageurs, il a été décidé de regrouper ces travaux qui sont réalisés sur un réseau d'« hyper dense » (en pointe, un train toutes les 4 secondes entre ou sort d'une gare), et donc très sollicité.

Ces chantiers consisteront en un renouvellement des voies de garage à Melun, ainsi qu'en un renouvellement de voie et des travaux de caténaires sur des portions entre Melun et Combs-la-Ville Quincy.

Afin de préparer au mieux vos déplacements durant cette période, retrouvez plus d'informations, 15 jours avant le début des opérations, sur le site transilien.com.

- 2 semaines et 2 week-end** de chantiers 24h/24
- 4,8 millions d'euros** investis par RFF
- 250 techniciens** ferroviaires SNCF
- 120 tonnes** de rail
- 7 aiguillages** remplacés



« #INSTANTSVOYAGEURS » : LES GARES PRENNENT LA POSE !

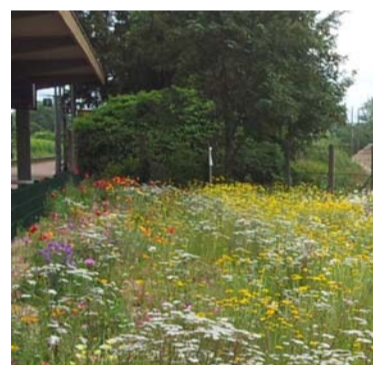
Du 10 septembre au 12 octobre, SNCF lance sur Instagram la seconde édition du jeu concours photos «#InstantsVoyageurs».

Nos voyageurs sont ainsi invités à jouer avec le nom des gares transiliennes et à les mettre en scène. L'imagination sera le maître mot de ce concours qui donne aux "instagrammers" en herbe comme aux plus confirmés, l'occasion d'illustrer tout ce que leur évoque le nom des gares Transilien. Pour plus de précision sur les modalités de ce concours, rendez-vous sur le site SNCF : <http://www.sncf.com/fr/actualite/concours-photo-instagram>

DES PRAIRIES FLEURIES SUR LA LIGNE R

La mise en place d'une prairie fleurie, composée d'un mélange de fleurs, permet de stopper l'utilisation de produits nocifs pour l'environnement qui étaient utilisés pour stabiliser certains espaces. Ces parterres de fleurs ne nécessitent en effet aucun traitement particulier, un ou deux fauchages annuels étant suffisants.

Déjà réalisé en gare de Ris-Orangis sur la ligne D, le dispositif va être étendu à 9 gares de la ligne R à partir du mois d'octobre : Champagne-sur-Seine, Thomery, Fontainebleau Avon, Vulaines-sur-Seine, Héricy, Fontaine-le-Port, Livry-sur-Seine, Nemours St Pierre, Montereau.



PONCTUALITE

	Juillet	Août
Ligne D :	86,6 %	92,2%
Ligne R :	89,7 %	93,2%

Plus d'informations sur le blog ligne D : <http://maligned.transilien.com>

TRAVAUX

✓ Ligne R

Mise en accessibilité des gares sur l'axe Paris gare de Lyon – Melun – Montereau/Montargis les week-ends des 20/21, 27/28 septembre et 04/05 octobre.

Maintenance sur l'axe Paris gare de Lyon – Melun – Montereau/Montargis les nuits du lundi 8 au vendredi 26 septembre, sauf les nuits des samedis et dimanches.

✓ Ligne D

Entretien des voies entre Stade-de-France-Saint-Denis et Creil les nuits des lundis aux vendredis jusqu'au 13 décembre 2014, les soirs du 15 juillet au 17 août et le week-end du 23/24 août.

Entretien des voies entre Goussainville et Creil, tous les soirs jusqu'au 21 décembre, sauf les samedis.

Mise en accessibilité des gares sur l'axe Paris gare de Lyon – Melun – via Combs-la-Ville les week-ends des 20/21, 27/28 septembre et 04/05 octobre.

Mise en accessibilité des gares sur l'axe Paris gare de Lyon – Villeneuve-Saint-Georges, les nuits du 15 septembre au 03 octobre, sauf les nuits des samedis et dimanches. Ainsi que les 20,21, 27 et 28 septembre (5h à 1h du matin).

Entretien des voies entre Paris Gare de Lyon, Juvisy et Corbeil-Essonnes, les nuits du 15 septembre au 03 octobre, sauf les nuits des samedis et dimanches.

Entretien des voies entre Stade de France et Creil, tous les soirs du lundi au vendredi jusqu'au 21 novembre, sauf le 11 novembre.

Vous pouvez obtenir plus d'informations concernant les modifications d'horaires et de dessertes, ainsi que les moyens de substitution sur le site www.transilien.com, rubrique «état du trafic et travaux».

AGENDA

- **Du 12 au 23 septembre** : exposition photos «Goûtons à notre patrimoine» à Savigny-le-Temple, partenariat avec la mairie de Savigny-le-Temple. Une dégustation de produits bio aura lieu le 17/09 à 17h en gare.
- **17 septembre de 7h30 à 9h30** : les rencontres des lignes D et R à Goussainville, avec nos agents, le directeur des lignes D et R, et un représentant de la SUGE.
- **18 septembre** : de 7h à 9h : stand inter modalité dans le cadre de la semaine de la mobilité Corbeil-Essonnes, avec STA et SMITEC, de 17h à 20h : démonstration et cours de Salsa à Evry-Courcouronnes Centre en partenariat avec l'Association «Salsa Pimienta».
- **19 septembre de 15h30 à 19h** : stand inter modalité Louvres, avec les CIF,
- **22 septembre de 15h30 à 19h** : stand inter modalité Goussainville, avec les CIF, et Combs-la-Ville - Quincy, avec Sénart Bus,.
- **25 septembre de 7h30 à 9h30** : les rencontres des lignes D et R à Montgeron-Crosne, avec nos agents de la gare, le directeur des lignes D et R, et des agents des « Équipes Mobiles de lignes ». De 17h à 20h30 : démonstration et cours de Salsa à Corbeil-Essonnes en partenariat avec l'Association «Salsa Pimienta».
- **Du 29 septembre au 14 octobre** : expo sur bâches de photos d'acrobates, d'artistes du cirque, en partenariat avec l'Académie Fratellini, à Stade de France
- **1er octobre Festi'Val de Marne** : concert en gare de Créteil Pompadour et de Villeneuve St Georges, concert itinérant (batucada) sur les lignes C et D.
- **16 octobre de 17h à 19h** : les rencontres des lignes D et R seront en gare de Créteil Pompadour, avec nos agents de la gare et des contrôleurs, ainsi que le directeur des lignes D et R.