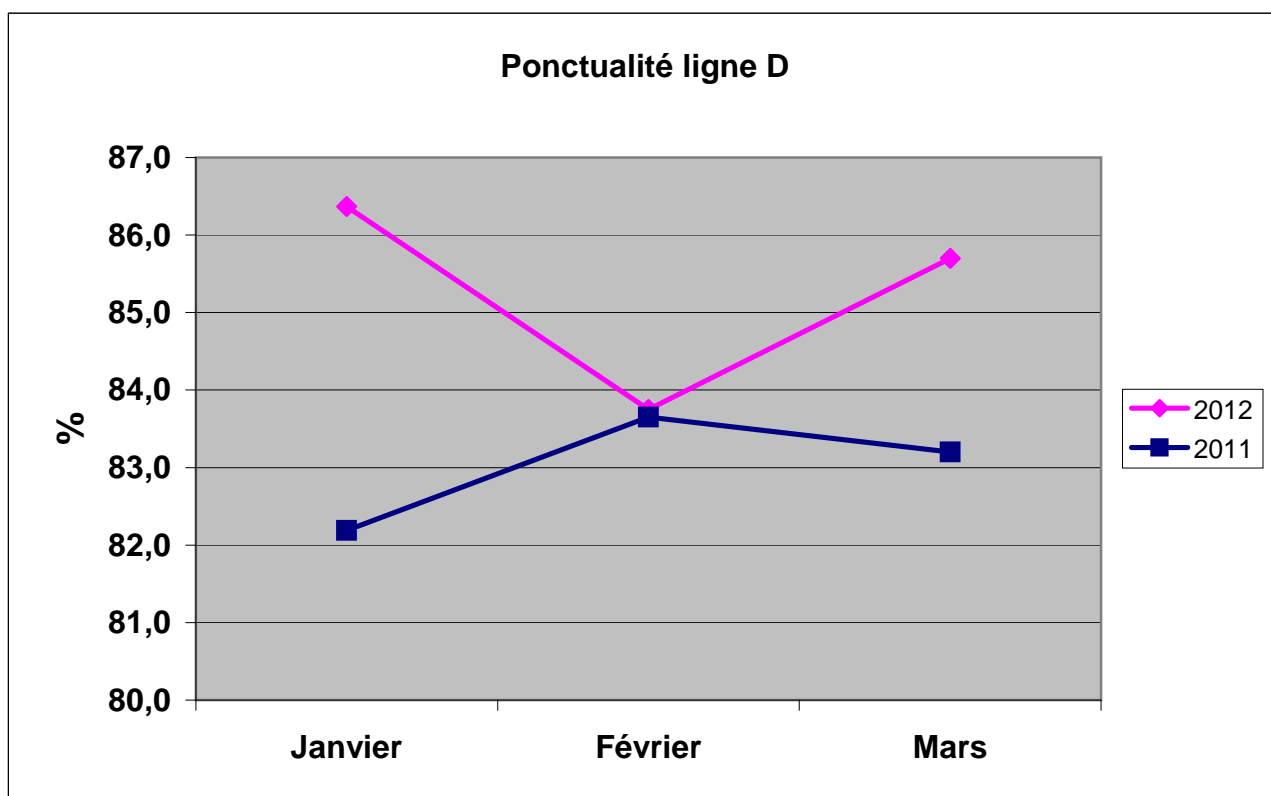




Taux de Ponctualité de la ligne D - 1 er trimestre

	2012	2011
Janvier	86,4	82,2
Février	83,8	83,7
Mars	85,7	83,2





Taux de Ponctualité de la ligne D Par Branche - 1 er trimestre 2012

	2012	Janvier	Février	Mars
Branche	Nord	86,2	83,8	84,0
	Combs la Ville	87,5	82,5	85,9
	Corbeil	87,3	84,6	87,3

