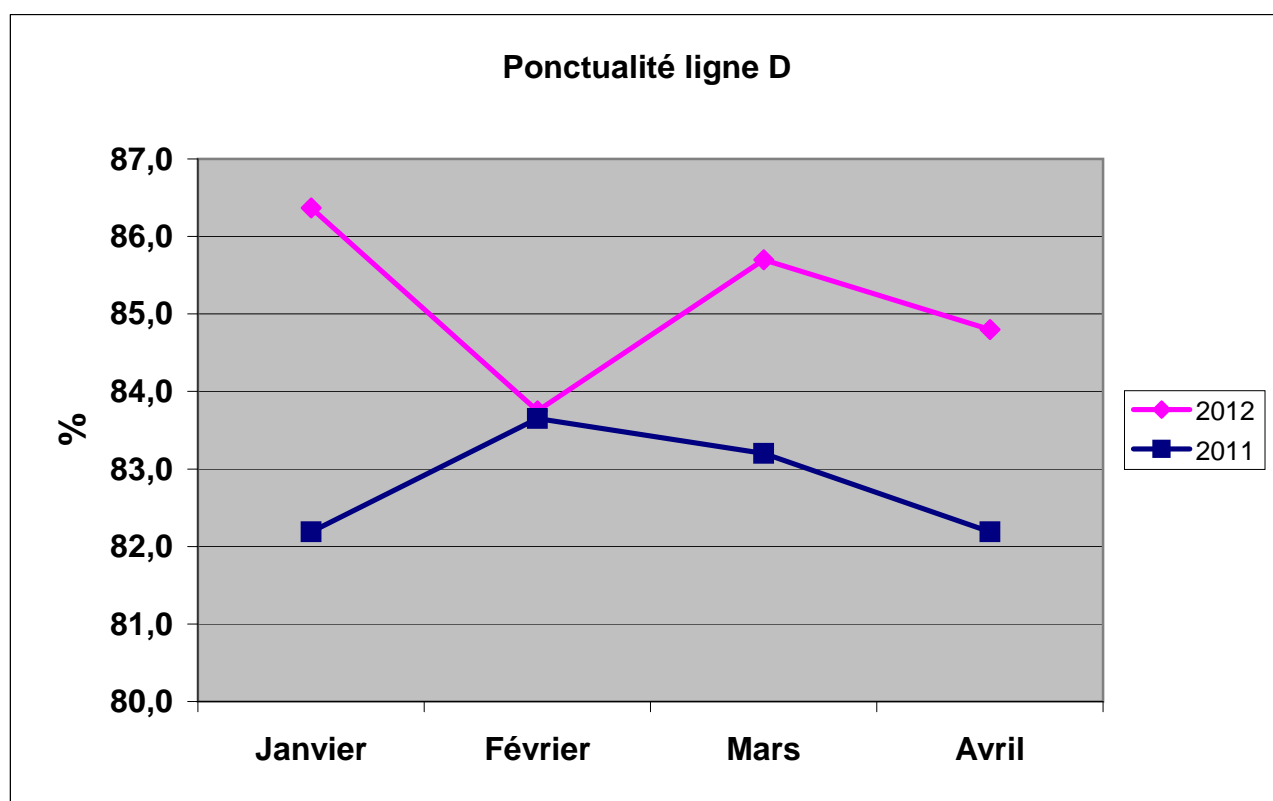




## Taux de ponctualité de la ligne D

	2012	2011
Janvier	86,4	82,2
Février	83,8	83,7
Mars	85,7	83,2
Avril	84,8	82,2





## Taux de ponctualité de la ligne D Par Branche - 2012

	2012	Janvier	Février	Mars	Avril
Branche	Nord	86,2	83,8	84,0	84,3
	Combs la Ville	87,5	82,5	85,9	83,6
	Corbeil	87,3	84,6	87,3	86,1

