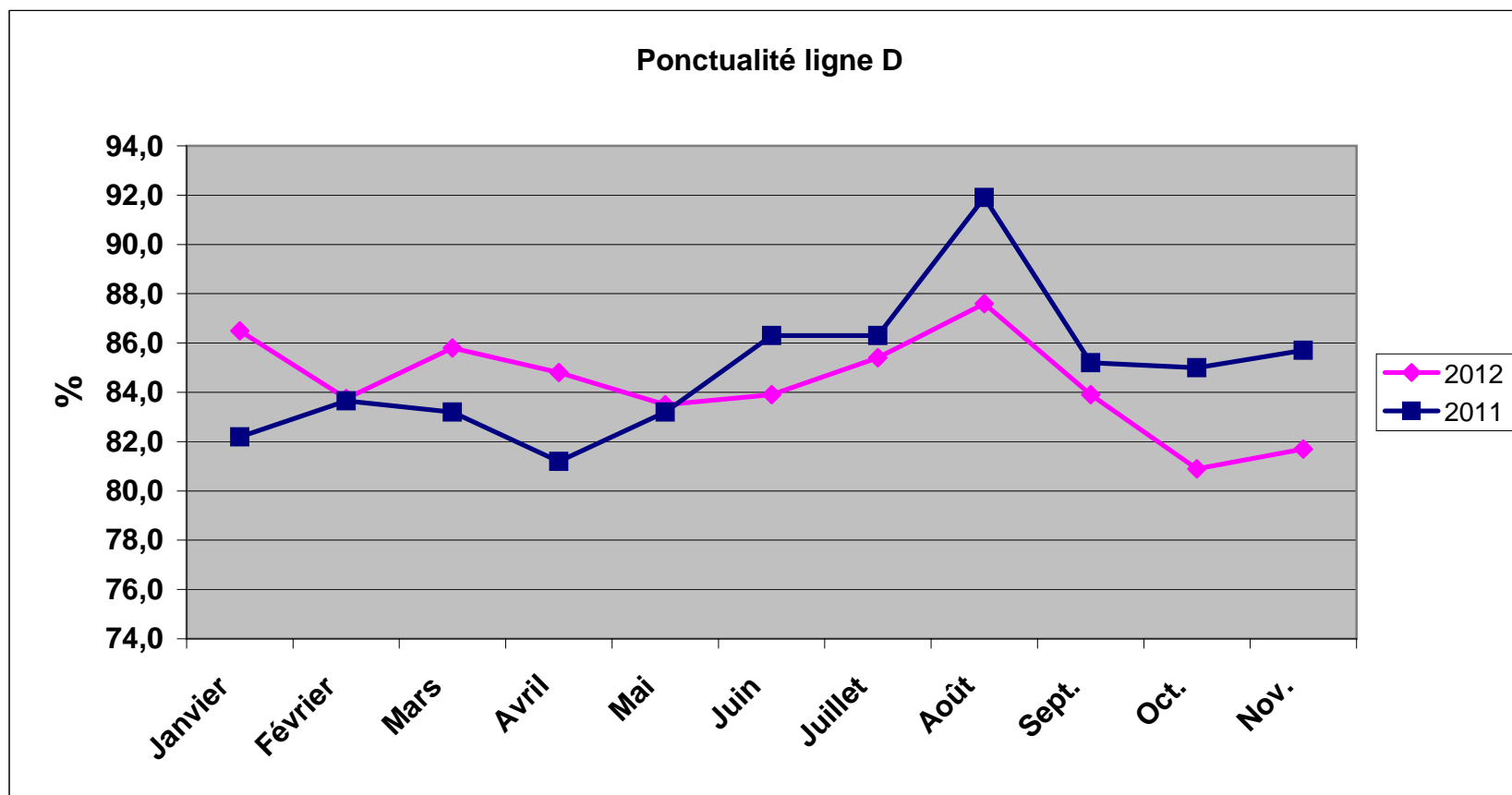




# Taux de ponctualité de la ligne D

	Janvier	Février	Mars	Avril	Mai	Juin	Juillet	Août	Sept.	Oct.	Nov.	Déc.
2012	86,5	83,8	85,8	84,8	83,5	83,9	85,4	87,6	83,9	80,9	81,7	
2011	82,2	83,7	83,2	81,2	83,2	86,3	86,3	91,9	85,2	85,0	85,7	84,9





## Taux de ponctualité de la ligne D Par Branche - 2012

	2012	Janvier	Février	Mars	Avril	Mai	Juin	Juillet	Août	Sept.	Oct.	Nov.	Déc.
Branche	Nord	86,2	83,8	84,0	84,3	81,1	83,1	83,0	86,0	82,0	80,1	80,4	
	Combs la Ville	85,7	82,5	86,1	83,6	84,2	83,9	87,1	89,4	85,4	80,1	81,6	
	Corbeil	87,3	84,6	87,4	86,1	85,5	84,8	86,7	88,0	84,8	82,2	83,0	

