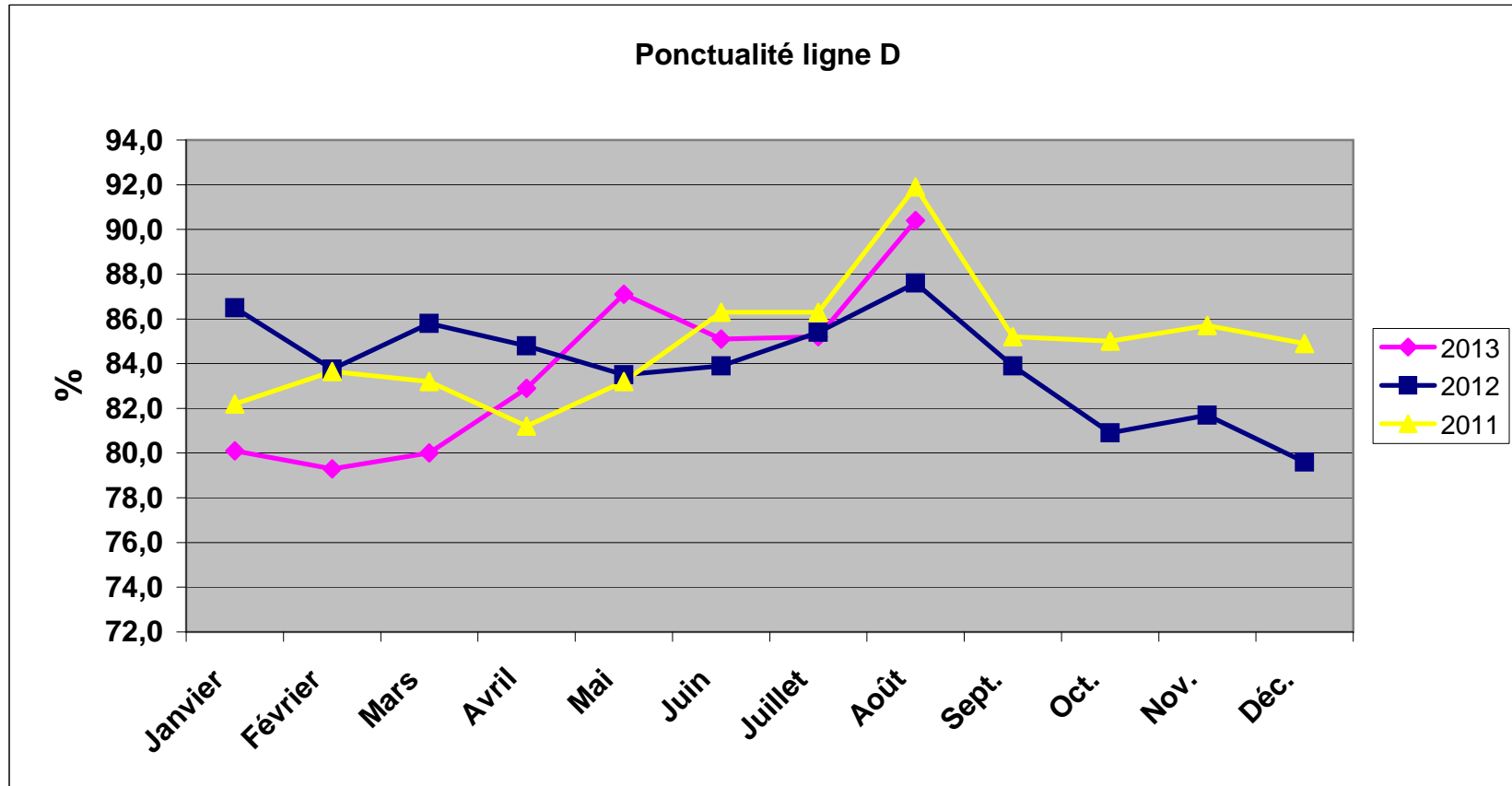




Taux de ponctualité de la ligne D

	Janvier	Février	Mars	Avril	Mai	Juin	Juillet	Août	Sept.	Oct.	Nov.	Déc.
2013	80,1	79,3	80,0	82,9	87,1	85,1	85,2	90,4				
2012	86,5	83,8	85,8	84,8	83,5	83,9	85,4	87,6	83,9	80,9	81,7	79,6
2011	82,2	83,7	83,2	81,2	83,2	86,3	86,3	91,9	85,2	85,0	85,7	84,9





Taux de ponctualité de la ligne D Par Branche - 2013

	2013	Janvier	Février	Mars	Avril	Mai	Juin	Juillet	Août	Sept.	Oct.	Nov.	Déc.
Branche	Nord	79,9	77,7	78,7	81,2	86,6	82,7	85,1	90,2				
	Combs la Ville	80,1	80,7	79,8	82,7	86,5	86,6	85,9	91,5				
	Corbeil	80,3	80,1	81,3	84,8	87,9	86,5	84,9	89,8				

