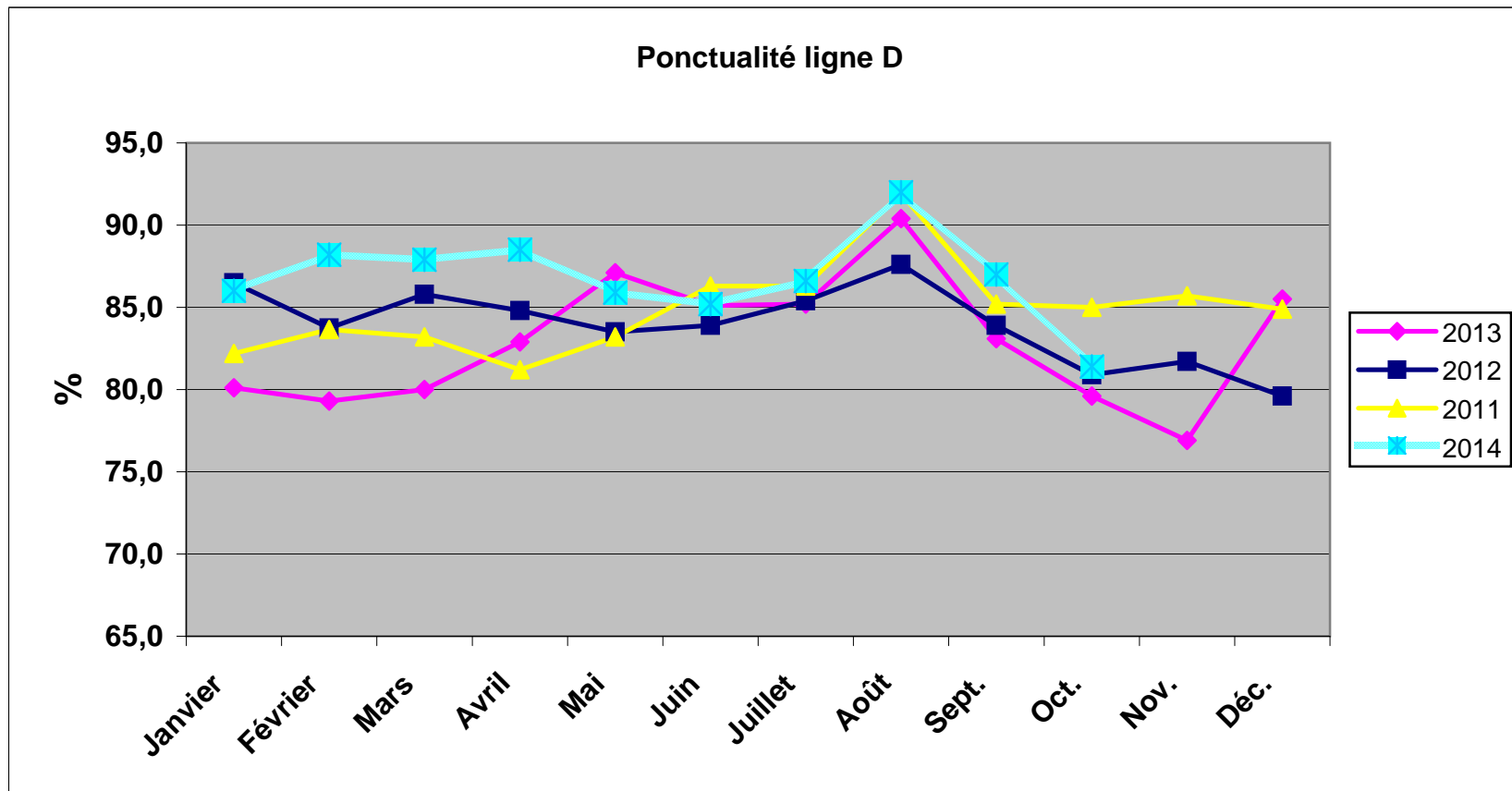




## Taux de ponctualité de la ligne D

	Janvier	Février	Mars	Avril	Mai	Juin	Juillet	Août	Sept.	Oct.	Nov.	Déc.
<b>2014</b>	<b>86,0</b>	<b>88,2</b>	<b>87,9</b>	<b>88,5</b>	<b>85,9</b>	<b>85,2</b>	<b>86,6</b>	<b>92,0</b>	<b>87,0</b>	<b>81,4</b>		
<b>2013</b>	80,1	79,3	80,0	82,9	87,1	85,1	85,2	90,4	83,1	79,6	76,9	85,5
<b>2012</b>	86,5	83,8	85,8	84,8	83,5	83,9	85,4	87,6	83,9	80,9	81,7	79,6
<b>2011</b>	82,2	83,7	83,2	81,2	83,2	86,3	86,3	91,9	85,2	85,0	85,7	84,9





## Taux de ponctualité de la ligne D Par Branche - 2014

	2014	Janvier	Février	Mars	Avril	Mai	Juin	Juillet	Août	Sept.	Oct.	Nov.	Déc.
Branche	Nord	87,3	88,4	89,5	90,7	88,1	88,8	88,5	93,2	88,9	84,6		
	Combs la Ville	82,9	85,4	83,9	84,8	82,5	79,6	84,2	89,5	83,5	74,3		
	Corbeil	86,2	89,5	88,3	88,0	85,0	83,8	85,7	92,0	86,5	81,2		

	2013	Janvier	Février	Mars	Avril	Mai	Juin	Juillet	Août	Sept.	Oct.	Nov.	Déc.
Branche	Nord	79,9	77,7	78,7	81,2	86,6	82,7	85,1	90,2	82,0	78,3	76,3	86,1
	Combs la Ville	80,1	80,7	79,8	82,7	86,5	86,6	85,9	91,5	84,0	79,8	75,6	83,2
	Corbeil	80,3	80,1	81,3	84,8	87,9	86,5	84,9	89,8	83,6	80,7	78,6	86,3

