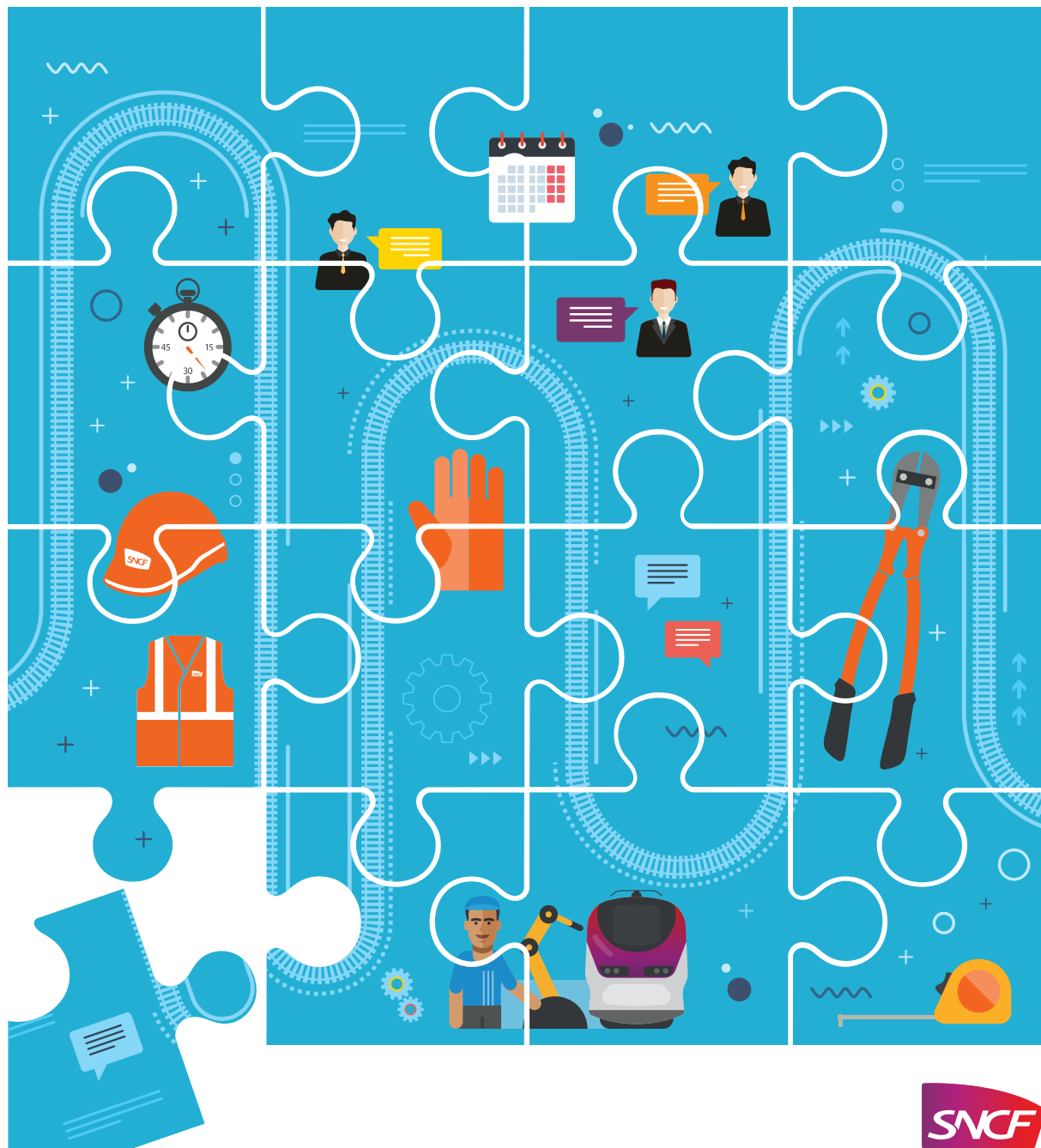


TOUT SAVOIR SUR LES TRAVAUX 2018 DES LIGNES D & R



LES TRAVAUX 2018

PRÉPARER L'AVENIR ET MIEUX VOUS TRANSPORTER
SUR LES LIGNES **D** ET **R**

CRÉER UN RÉSEAU À HAUT DÉBIT À HORIZON 2025

- Moderniser le réseau, après des décennies de sous-investissement. Nous renouvelons les voies sur les branches de Corbeil, Melun, Malesherbes, du Nord, et sur la ligne R. Nous réalisons des travaux sur les caténaires, les rails et les aiguillages en gare de Lyon. Nous renouvelons des aiguillages à Villeneuve Saint-Georges, près de Melun et sur le nord de la ligne.
- Accueillir un nombre croissant de voyageurs, en modernisant les outils d'exploitation et en développant le réseau : travaux de connexion Grand Paris Express à Vert-de-Maisons, nouvelle tour de contrôle ferroviaire à Saint-Denis, régénération de la signalisation sur la branche Littoral et création d'une sous-station à Montigny (équipement permettant l'amélioration de la fourniture d'énergie électrique).
- Rendre les gares plus accessibles, sûres et confortables : travaux d'accessibilité à Montereau, création d'un souterrain à Bourron Marlotte Grez.

PENDANT LES TRAVAUX, RIEN NE S'ARRÊTE

Notre vocation et notre défi sont de continuer à vous transporter tout en réalisant les travaux :

- En programmant autant que possible les travaux la nuit, le week-end et pendant les vacances.
- En vous proposant des itinéraires et des moyens de transport de substitution.
- En cherchant à toujours mieux vous informer et vous accompagner : avec des banderoles d'alerte pour les chantiers majeurs, des billets hebdomadaires sur le blog des lignes D&R et des gilets rouges en gare pour vous orienter et vous informer.

**SNCF RÉSEAU A DOUBLÉ
L'INVESTISSEMENT TOUS LES 5 ANS.**



1,8 Md€
INVESTIS EN 2018
SUR LE RÉSEAU EN ILE-DE FRANCE

EN 2018, FAITES-VOUS UNE IDÉE DES TRAVAUX RER D



TOUTE L'ANNÉE
2018 Le soir et la nuit

1 ENTRE PARIS GARE DU NORD ET SAINT-DENIS

Quelles conséquences ?

La circulation est interrompue à partir de 23h35. Des bus de substitution sont mis en place entre Stade de France Saint-Denis et Creil dans les 2 sens.

Que faisons-nous ?

Depuis 3 ans, nous effectuons des opérations de maintenance renforcées sur les rails, traverses, système de signalisation, caténaires.

Pour quoi faire ?

Remettre à niveau une zone très sollicitée.



JANVIER du 29 au **JUN** au 14 Le soir et la nuit

4 ENTRE JUVISY ET CORBEIL-ESSONNES

Quelles conséquences ?

À partir de 21h00 les trains circulent en alternance soit sur la branche du Plateau via Évry Courcouronnes, soit sur celle de la Vallée via Ris Orangis. Les deux branches seront fermées à partir de 23h30. Du 19 février au 2 mars et du 4 au 8 juin sur la branche Malesherbes, la circulation des trains est interrompue après 21h00.

Que faisons-nous ?

Renouvellement de voies et ballast sous forme de « suite rapide » et remplacement de 4 aiguillages à Corbeil-Essonnes.



JUILLET du 2 au **AOÛT** au 24 Le soir et la nuit

2 ENTRE STADE DE FRANCE SAINT-DENIS ET VILLIERS-LE-BEL

Quelles conséquences ?

La circulation est interrompue à partir de 21h entre Stade de France Saint-Denis et Garges Sarcelles. Mise en place de navettes ferroviaires au départ de Gare du Nord (surface) jusqu'à Creil. Les gares de Stade de France Saint-Denis, Saint-Denis et Pierrefitte Stains ne sont pas desservies, des bus de substitution sont mis en place.

Que faisons-nous ?

Renouvellement voies et ballast sous forme de suite rapide sur 12 km.



JUILLET 21 De 12h00 à la fin de service

3 ENTRE PARIS GARE DU NORD ET SAINT-DENIS

Quelles conséquences ?

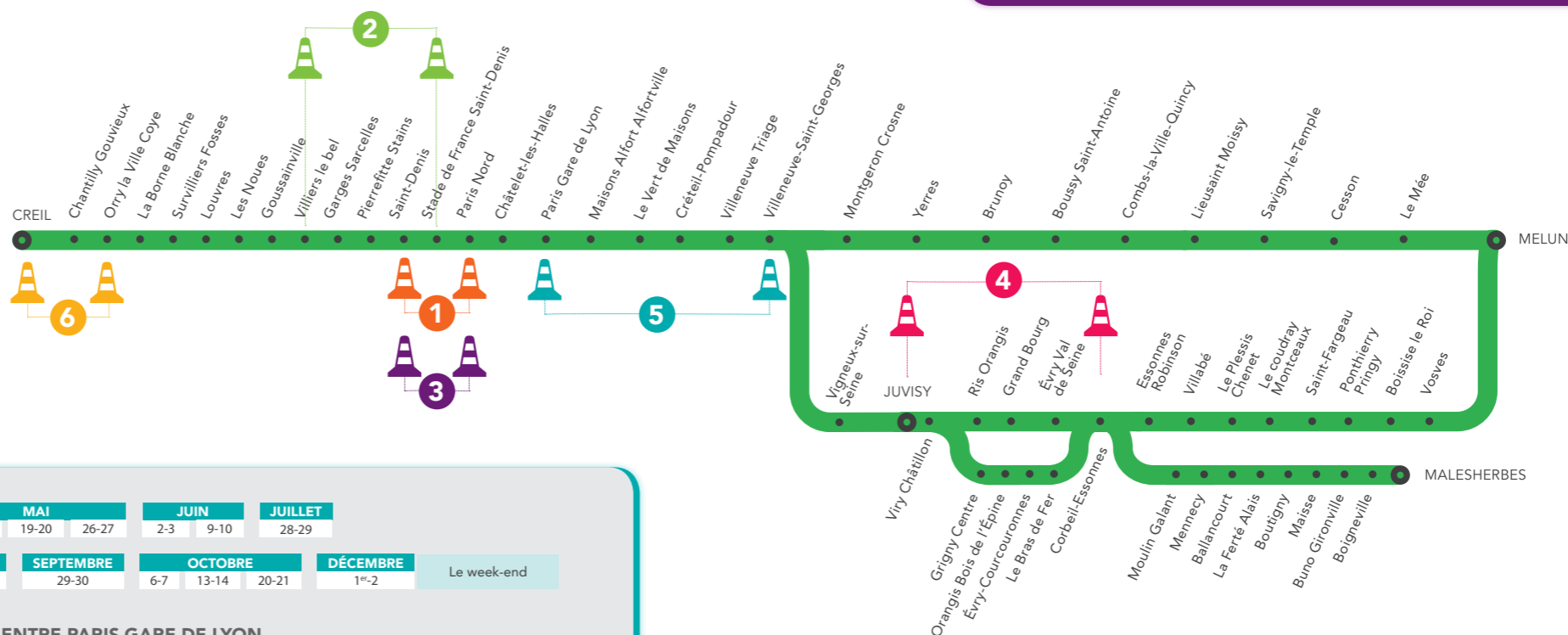
La circulation est interrompue dans Paris intramuros. Réduction du trafic au nord de la Gare du Nord (2 trains sur 3), réduction du trafic au sud de la Gare de Lyon (3 trains sur 4). Les gares de Stade de France Saint-Denis, Saint-Denis, et de Pierrefitte Stains ne sont pas desservies.

Que faisons-nous ?

Déploiement de la « Commande Centralisée du Réseau ».

Pourquoi faire ?

Pour améliorer la gestion des circulations du secteur de Paris Nord.



MAI 12-13 19-20 26-27 **JUN** 2-3 9-10 **JUILLET** 28-29

AOÛT 4-5 **SEPTEMBRE** 29-30 **OCTOBRE** 6-7 13-14 20-21 **DÉCEMBRE** 1^{er}-2 Le week-end

5 ENTRE PARIS GARE DE LYON ET VILLENEUVE SAINT-GEORGES

Quelles conséquences ?

Circulations allégées, gares non desservies. Attention : fortes perturbations à prévoir le WE 12-13 mai du samedi 12h00 à dimanche 12h00.

Que faisons-nous ?

- En mai et juin : Création du futur passage souterrain entre la gare RER D et la Ligne 15 du métro « Grand Paris Express ».
- De juillet à octobre : Renouvellement de 11 aiguillages à Villeneuve-Saint-Georges.
- En décembre : Fiabilisation des infrastructures en Gare de Lyon : caténaires, rails et aiguillages.



OCTOBRE 13-14 20-21 27-28 Le week-end

6 ENTRE ORRY LA VILLE ET CREIL

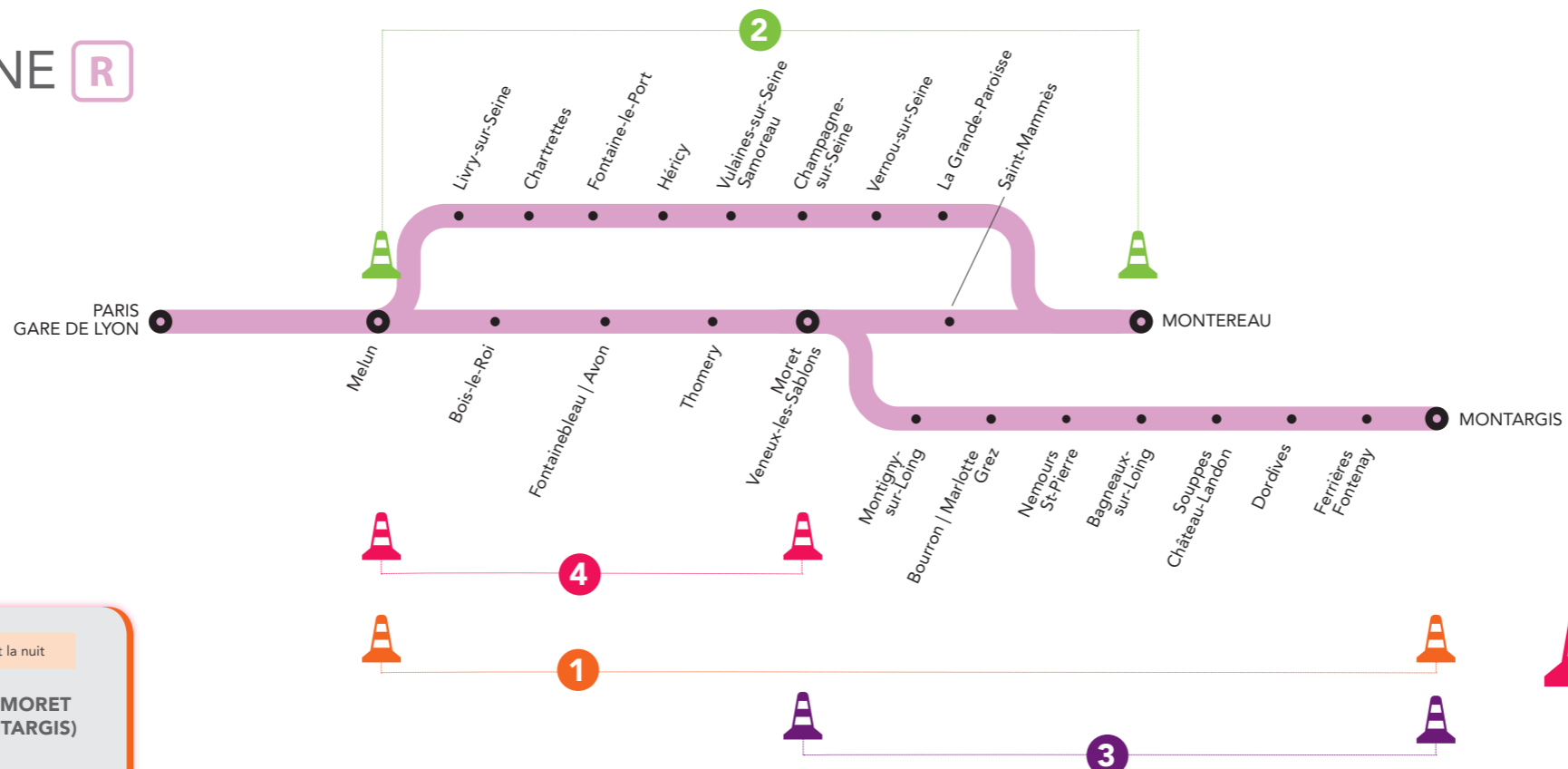
Quelles conséquences ?

La circulation est interrompue dans les 2 sens entre Orry la Ville et Creil. Des bus de substitution sont mis en place.

Que faisons-nous ?

Renouvellement voies et ballast sur 2,5 km à la sortie de Chantilly au niveau du viaduc de la Canardière.

2018, SUR LA LIGNE R



FÉVRIER du 12
MARS au 30
Le soir et la nuit

1 ENTRE MELUN ET MORET (ET JUSQU'À MONTARGIS)

Quelles conséquences ?

La circulation est interrompue entre Melun et Montereau via Moret et entre Melun et Montargis à partir de 21h30. Des bus de substitution sont mis en place.

Que faisons-nous ?

Renouvellement des voies et ballast avec une « suite rapide » sur 9,6 km dans le secteur de Bois-le-Roi. Création d'une sous-station à Montigny-sur-Loing avec l'arrivée du Regio 2N pour adapter l'alimentation électrique des nouvelles rames.



14 WEEK-ENDS TRAVAUX DE MARS À OCTOBRE

MARS	AVRIL	MAI	JUIN	JUIN	JUILLET
17-18	24-25	21-22	28-29	5-6	23-24
					du 30
					au 1 ^{er}
AOÛT	SEPTEMBRE	OCTOBRE			
11-12	18-19	25-26	1 ^{er} -2	13	20
				27	

2 ENTRE MELUN ET MONTEREAU RIVE DROITE VIA HÉRICY

Quelles conséquences ?

La circulation est interrompue entre Melun et Montereau via Héricy. Des bus de substitution sont mis en place pour desservir toutes les gares intermédiaires.

Que faisons-nous ?

- De mars à octobre : travaux de mise en accessibilité de la gare de Montereau : création d'un nouveau souterrain et de ses accès, aménagement des quais.
- D'avril à juin : Remplacement de traverses sur le pont de Varennes-sur-Seine.



MARS du 31
AVRIL au 2
Le week-end

3 ENTRE MORET ET MONTARGIS

Quelles conséquences ?

La circulation est interrompue entre Moret et Montargis. Des bus de substitution sont mis en place au départ de Moret jusqu'à Montargis.

Que faisons-nous ?

Création d'un souterrain de franchissement à la gare de Bourron Marlotte Grez.



SEPTEMBRE
15-16 20-21 27-28
Le week-end

4 ENTRE MELUN ET MORET

Quelles conséquences ?

La circulation est interrompue entre Melun et Moret. Pour Montargis mise en place de bus de substitution. Pour Montereau, mise en place d'omnibus à Melun.

Que faisons-nous ?

Renouvellement d'aiguillages dans le tunnel de la Rochette.

PETIT GUIDE

DES INFOS TRAVAUX

Entre changements d'horaires, allongements de temps de parcours, modifications de dessertes, vous en perdez votre latin? Vous ne savez pas où trouver les informations relatives aux travaux ? Suivez le guide ci-dessous !

EN GARE

J-15

Jetez un œil sur les affiches en gare. Elles sont aussi disponibles sur le site transilien.com.

JOUR J

Retrouvez toutes les informations nécessaires grâce aux bandeaux des écrans Info Gare, Info Trafic et aux annonces sonores.



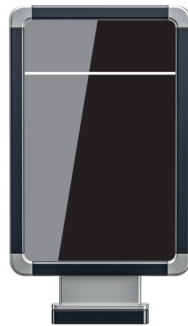
COMMENT BIEN PARAMÉTRER LES ALERTES PERSONNALISÉES ?

Sur l'application SNCF ou sur le site transilien.com, il vous faudra renseigner tous les éléments nécessaires pour des alertes efficaces : les lignes, gares et plages horaires concernées par vos trajets habituels.

COVOITUREZ AVEC IDVROOM

Si vous êtes abonné Navigo, Transilien vous offre le trajet. Au départ ou à l'arrivée de n'importe quelle gare impactée par les travaux, vous pouvez réserver vos trajets à la dernière minute, via le chat [idvroom](https://www.transilien.com/idvroom). Retrouvez toutes les informations sur idvroom.com/offre-travaux-transilien

iD
VROOM



LES INFOS TRAVAUX EN UN CLIC

EN AMONT

Retrouvez sur les blogs de la ligne D et R les articles vous informant des principaux chantiers de l'année 2018 et les calendriers trimestriels pour anticiper vos déplacements.

J-15

Sur transilien.com et l'application SNCF, préparez votre trajet grâce :
- à l'onglet Info Trafic pour chacune des lignes ;
- à la recherche d'itinéraire, qui affiche automatiquement les éventuels travaux sur votre trajet ;
- aux alertes personnalisées, par mail pour le site et notifications push pour l'application. Profitez-en, enregistrez vos itinéraires habituels.

JOUR J

Consultez les articles «travaux de la semaine» dans la rubrique «s'informer» sur les blogs maligned.transilien.com et maligner.transilien.com. Les fils Twitter [@ERD_SNCF](https://twitter.com/ERD_SNCF) et [@LIGNER_SNCF](https://twitter.com/LIGNER_SNCF) vous informent et répond à vos questions sur le trafic.