

Rentrée
2018
2019



RENTRÉE 2018, C'EST PARTI !

Infos utiles, actualités, travaux, nouveaux services...
Transilien vous accompagne pour une nouvelle année pleine de projets.





VOTRE EMPLOI DU TEMPS

NOUVEAUTÉS

LES ACTUALITÉS
À NE PAS RATER CETTE ANNÉE P.4

LITTÉRATURE

LE RECUEIL
DES INFOS SUPER PRATIQUES P.6

LANGUES

NOTRE ÉQUIPE
VOUS ACCOMPAGNE SUR VOTRE TRAJET P.8

MATHÉMATIQUES

NOS SOLUTIONS
POUR ÉVITER LES FILES D'ATTENTE P.10

TECHNOLOGIE

LES TRAVAUX P.12

GÉOGRAPHIE

CARTOGRAPHIE
DES SERVICES QUI FACILITENT VOTRE QUOTIDIEN P.18

KERMESSE

LES JEUX P.20

ACTIVITÉS EXTRA-SCOLAIRES

LES ÉVÈNEMENTS
IMMANQUABLES DE LA RENTRÉE P.22



NOUVEAUTÉS

LES
ACTUALITÉS
À NE PAS
RATER
CETTE ANNÉE



Découvrez les actualités de votre ligne pour être les premiers à en profiter.

REJOIGNEZ-NOUS

Retrouvez toute l'actualité de votre ligne en vous abonnant à notre newsletter, sur notre compte Twitter **@RERD_SNCF** et sur notre blog maligned.transilien.com.

L'occasion également d'échanger avec les autres voyageurs et nos community managers pour contribuer à faire grandir ensemble votre ligne.

📌 POUR VOUS, ON REDESSINE LA LIGNE : PLUS DE PONCTUALITÉ, PLUS DE TRAINS !

Dans le cadre de groupes de travail réunissant élus et associations de voyageurs, SNCF, sous l'égide d'Île-de-France Mobilités, a élaboré une nouvelle offre pour la ligne D, effective à partir du 9 décembre 2018.

★ De nouveaux trains dès l'automne 2019

De nouveaux trains Regio2N sur les branches Malesherbes, Vallée et Littoral. Des trains nouvelle génération : écrans dynamiques, climatisation, prises électriques, caméras de surveillance.

★ Des correspondances qui se passent bien

- Des correspondances sur le même quai :
 - aussi souvent que possible à Corbeil ;
 - en heure de pointe à Juvisy ;
 - toute la journée à Viry.
- 4 à 7 minutes de correspondance selon les branches.
- Une correspondance assurée le soir en direction de la Vallée et Malesherbes en cas de léger retard.
- 3 gares de correspondance spécialement aménagées : nouveaux écrans, signalétique, ajout d'assises et d'abris, sûreté et nouveaux services en gare.

★ Plus de trains là où il y a plus de voyageurs

- 3 trains supplémentaires sur la branche de Melun.
- 2 fois plus de trains entre le Plateau et Paris.
- Un temps d'attente entre 2 trains harmonisé dans le Val-de-Marne et sur le Nord de la ligne.

Pour en savoir plus sur les aménagements et la nouvelle offre horaires de votre ligne : rendez-vous sur <https://maligned.transilien.com/sa2019/> ; ou renseignez-vous auprès de nos agents en gare.

LITTÉRATURE

LE RECUEIL DES INFOS SUPER PRATIQUES



Retrouvez toutes les nouveautés de l'appli SNCF et de transilien.com.

📌 RESTEZ CONNECTÉS SUR LES INFOS DE VOTRE TRAJET AVEC L'APPLI SNCF

Alerte trafic au trajet : choisissez la simplicité

Comme votre trajet n'est pas forcément impacté par toutes les perturbations de la ligne, vous pouvez désormais vous abonner aux alertes trafic seulement **entre vos gares de départ et d'arrivée.**

Partagez l'information

Afin d'être au courant encore plus rapidement des perturbations sur votre trajet, vous pouvez maintenant **interagir avec les autres utilisateurs de l'appli.** Affluence, retard et absence de train peuvent ainsi être signalés et partagés dans :

- ★ Rubrique « Gare » > « Tous les horaires » (iOS) ou « Autres » (Android)
- ★ Rubrique « Itinéraire »

Cliquez ensuite sur le train qui vous intéresse pour vérifier les signalements des autres usagers ou en ajouter un.

Téléchargez vite l'application SNCF gratuitement sur l'App Store, Google Play et Windows Store.



📌 TRANSILIEN.COM ÉVOLUE POUR VOUS

De nouvelles fonctionnalités pour mieux préparer vos trajets

- ★ Pour gagner du temps, vous pouvez désormais **enregistrer dans votre compte client l'adresse** de votre domicile, de votre travail ou de tout autre lieu important pour vous, afin de ne plus avoir à les ressaisir à chaque recherche !
- ★ Comme vous ne pouvez pas connaître les horaires de tous les trains sur le bout des doigts, n'hésitez pas à utiliser nos fiches horaires personnalisées pour rechercher les trajets disponibles dans votre créneau. Pour créer la vôtre, rendez-vous sur **transilien.com**, rubrique « Se déplacer & visiter » puis « Fiches horaires ».
- ★ En renseignant vos gares de départ et d'arrivée dans le moteur de recherche « Prochains départs », vous pouvez maintenant **connaître tous leurs équipements adaptés aux personnes à mobilité réduite** en cochant « Infos accessibilité » (ascenseurs, boucles magnétiques pour personnes malentendantes, places de stationnement réservées aux PMR, etc.).

Un site disponible pour tous et partout

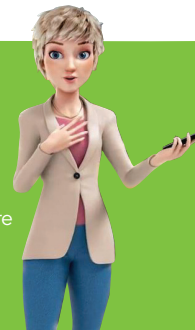
- ★ Pour votre confort, notre site est désormais **entièrement responsive** : il est consultable que vous soyez dans la rue ou au travail, sur ordinateur, tablette ou smartphone.

Toutes les infos sur votre ligne en un clic

Pour tout savoir sur les travaux, les actualités, les événements et toutes les autres infos utiles de votre ligne sans avoir à chercher, **inscrivez-vous à la newsletter Transilien.** Le formulaire est disponible depuis le bas de la page d'accueil.

#ALLOSIMONE

Si nous faisons notre maximum pour vous communiquer rapidement des informations fiables, nous ne sommes pas l'abri d'une fausse note. C'est pourquoi notre légendaire voix **Simone devient votre porte-parole** pour faire remonter ce genre d'incidents. Postez-les simplement sur Twitter avec le hashtag **#allosimone** et Simone fera tout pour vous accompagner et régler la situation. Les équipes SNCF se tiennent également à votre disposition en cas de problème.



LANGUES

NOTRE ÉQUIPE VOUS ACCOMPAGNE SUR VOTRE TRAJET



À l'écoute de vos besoins, nous développons et enrichissons chaque jour des services spécialisés pour être à vos côtés tout au long de votre trajet.

NOS GARES S'ADAPTENT À VOTRE EMPLOI DU TEMPS

Que vous soyez parmi les plus matinaux ou que vous voyagiez sur nos lignes jusque tard dans la nuit, votre confort et votre sécurité sont notre priorité. C'est **pourquoi une grande partie de nos gares sont maintenant pilotées à distance** pour que les escalators, ascenseurs et portes de validation fonctionnent dès le départ du premier train jusqu'à l'arrivée du dernier, même lorsque nos agents ne sont pas présents en gare.

Retrouvez les gares téléopérées sur votre ligne sur la cartographie pages 18 et 19.

VOUS ÊTES EN SITUATION DE HANDICAP ? NOS SERVICES ÉVOLUENT POUR FACILITER VOS DÉPLACEMENTS !

Bénéficiez d'Accès Plus Transilien, même sans réservation

Entièrement gratuit, ce service d'assistance vous permet d'être accompagné de la gare jusqu'au train et inversement :

- ★ **Avec réservation** : sur l'ensemble des gares Transilien en contactant jusqu'à la veille de votre voyage, avant midi, la centrale d'appel Accès Plus Transilien.
- ★ **Sans réservation** : du lundi au vendredi de 6h30 à 20h entre deux gares accessibles. Retrouvez la liste des gares accessibles dans les Conditions Générales d'Utilisation du service d'assistance, sur www.transilien.com, rubrique « Se déplacer & visiter », puis « Accessibilité ».

Vous avez besoin de contacter un agent ? Téléchargez l'application Andilien

Dans toutes les gares du réseau Transilien, cette application mobile gratuite vous permet de contacter un agent rapidement et simplement sans avoir à vous déplacer.

Pour pouvoir l'utiliser, inscrivez-vous simplement auprès de notre centrale d'appel Accès Plus Transilien puis téléchargez l'application sur l'App Store et Google Play.



PLUS D'INFORMATIONS

Retrouvez toutes les informations sur l'accessibilité de notre réseau

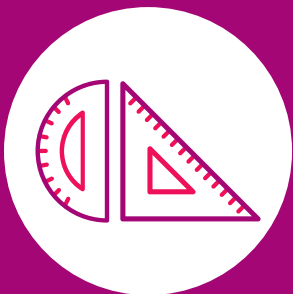
- ★ Sur www.transilien.com rubrique « Se déplacer & visiter » puis « Accessibilité »
- ★ En contactant la centrale d'appel Accès Plus Transilien par téléphone au **0 970 82 41 41** (prix d'un appel non surtaxé) ou par email accesplus@transilien-sncf.fr.

Ces services sont réservés aux personnes à mobilité réduite possédant une carte mobilité inclusion.



MATHÉMATIQUES

NOS SOLUTIONS POUR ÉVITER LES FILES D'ATTENTE



📌 SOLUTION 1 : GÉREZ VOTRE NAVIGO EN LIGNE

Avec le site navigo.fr, vous pouvez effectuer de nombreuses démarches sans bouger de chez vous :

- ★ Trouver le forfait le plus adapté à votre besoin ;
- ★ Commander votre pass Navigo personnalisé (pour un forfait Mois, Semaine ou Solidarité) ;
- ★ Souscrire en ligne aux forfaits Navigo Annuel et Imagine R et recevoir votre pass directement chez vous ;
- ★ Gérer votre forfait (suspension ou résiliation, téléchargement d'attestation, déclaration de perte ou de vol de votre pass, modification de vos informations personnelles, etc.).

📌 SOLUTION 2 : RECHARGEZ VOTRE FORFAIT NAVIGO À DOMICILE

Que vous soyez tranquillement installé dans votre canapé ou au travail, vous pouvez désormais recharger votre forfait Mois ou Semaine en ligne sur www.transilien.com/achetermonforfaitnavigo

À votre arrivée en gare SNCF, il suffit de passer à un automate de vente pour l'activer et le tour est joué.

Nouveauté 2018 : depuis la rentrée, votre pass Navigo Découverte peut également être rechargé en ligne, profitez-en !

📌 SOLUTION 3 : PASSEZ EN PRIORITÉ

Sur navigo.fr, créez votre compte client et gagnez du temps !

Vous préférez en discuter ? Rendez-vous dans l'une de nos agences Services Navigo, un agent vous accompagnera dans vos démarches.

Pour gagner du temps et éviter les aléas des heures de pointe, vous pouvez désormais réserver votre rendez-vous en ligne sur <https://rvenagence.transilien.sncf.com/>.

Sur votre ligne, e service est disponible dans les agences de Melun et Paris Est, et sera bientôt proposé dans l'agence de Paris Nord.

CALCUL EN COURS

Et si votre smartphone équipé de la technologie NFC devenait votre titre de transport ?

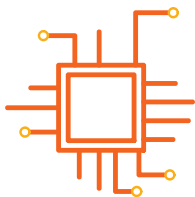
Téléphoner, écouter de la musique, aller sur internet, payer... Et si votre téléphone pouvait maintenant vous permettre de prendre les transports d'Île-de-France en toute liberté ? Ce n'est pas une idée futuriste, c'est même l'expérimentation que sont en train de réaliser Île-de-France Mobilités, SNCF Transilien, RATP et Optile. Une simple application installée sur votre smartphone NFC le transforme en titre de transport.

Une toute nouvelle manière de voyager qui pourrait être déployée dès 2019.

Devenez testeur en contactant navigolab@iledefrance-mobilites.fr.

TECHNOLOGIE

LES TRAVAUX



Vous trouverez dans ces pages les principales dates de travaux qui auront lieu sur votre ligne de septembre 2018 à juin 2019*.

Ces travaux majeurs modifieront vos trajets : changement d'horaires, suppression de la circulation des trains, remplacement par des bus...

À l'approche de ces dates, vous pourrez établir vos nouveaux itinéraires sur :

- ★ **l'appli SNCF**
- ★ **www.transilien.com avec la nouvelle fonctionnalité : Fiche horaires personnalisés.**

ASTUCE

Pour être prévenu avant le démarrage des travaux, abonnez-vous aux **Alertes Info Trafic** ou à la **newsletter de votre ligne**.

Légende :

- Travaux week-end
- Travaux nuit
- Travaux jour en semaine

2018
2019

Toutes les nuits

Chaque nuit en semaine, nous intervenons sur le réseau ferré. Ce qui occasionne la suppression de certains trains, la desserte de vos gares en bus... Si vous devez vous déplacer en soirée, vérifier la circulation de vos trains sur transilien.com, l'appli SNCF ou en gare.

📌 LES TRAVAUX DE LA LIGNE EN 2018

TOUTE LA LIGNE

OCT.
20

Toute la journée, l'interconnexion entre Paris Gare de Lyon et Gare du Nord sera suspendue.
À partir de 9h, la gare de Saint-Denis Stade de France ne sera plus desservie.
À partir de 20h30, les circulations seront totalement interrompues entre Paris Gare de Lyon et Creil.
Du 21/10 au 04/11, le service sera allégé.

AXE SUD

▶▶ Entre Paris Gare de Lyon et Melun, via Combs la Ville Quincy

SEPT.
26

OCT.
21

La circulation des trains sera allégée et mutualisée avec ceux de la ligne R sur la branche Paris <> Melun durant les week-ends de la période.

▶▶ Entre Combs la Ville Quincy et Melun Entre Corbeil Essonnes et Melun

NOV.
DU 3
AU 4

NOV.
DU 24
AU 25

Du samedi 21h30 au dimanche 6h30, les trains seront origine-terminus Combs la Ville Quincy et Corbeil Essonnes. Desserte bus au-delà.

* Ces informations sont données à titre indicatif et sont susceptibles d'être modifiées.

📌 LES TRAVAUX DE LA LIGNE EN 2019

TOUTE LA LIGNE

▶▶ Entre Paris Gare de Lyon et Châtelet – les Halles

MARS
DU **9**
AU **10**

L'interconnexion entre Paris Gare de Lyon et Châtelet - les Halles sera suspendue. Le service sera allégé sur l'ensemble de la ligne.

DU **MARS.** AU **MARS.** DU **AVR.** AU **AVR.** DU **MAI** AU **JUIN**
04 **22** **15** **19** **27** **7**

Du lundi au vendredi à partir de 22h50, l'interconnexion entre Paris Gare de Lyon et Châtelet - les Halles sera suspendue.

AXE NORD

▶▶ Entre Creil et Stade de France Saint-Denis

FÉV.
DU **16**
AU **17**

Desserte bus entre Stade de France Saint-Denis et Pierrefite Stains.

▶▶ Entre Goussainville et Creil

MARS
DU **2**
AU **3**

MAI
DU **4**
AU **5**

Les trains seront origine-terminus Goussainville. Desserte bus omnibus au-delà.

▶▶ Entre Creil et Villiers le Bel Gonesse Arnouville

AVR.
DU **6**
AU **7**

AVR.
DU **13**
AU **14**

Les trains seront origine-terminus Villiers le Bel. Desserte par bus et navettes au-delà.

AXE SUD

► Entre Villeneuve Saint-Georges et Melun, via Combs la Ville Quincy



Les trains ne circuleront pas sur cette branche.
Report via Corbeil et desserte par bus omnibus.

► Entre Paris Gare de Lyon et Melun, via Combs la Ville Quincy



La circulation des trains sera allégée et mutualisée avec celle de la ligne R sur la branche Paris <-> Melun.

► Entre Villeneuve Saint-Georges et Juvisy

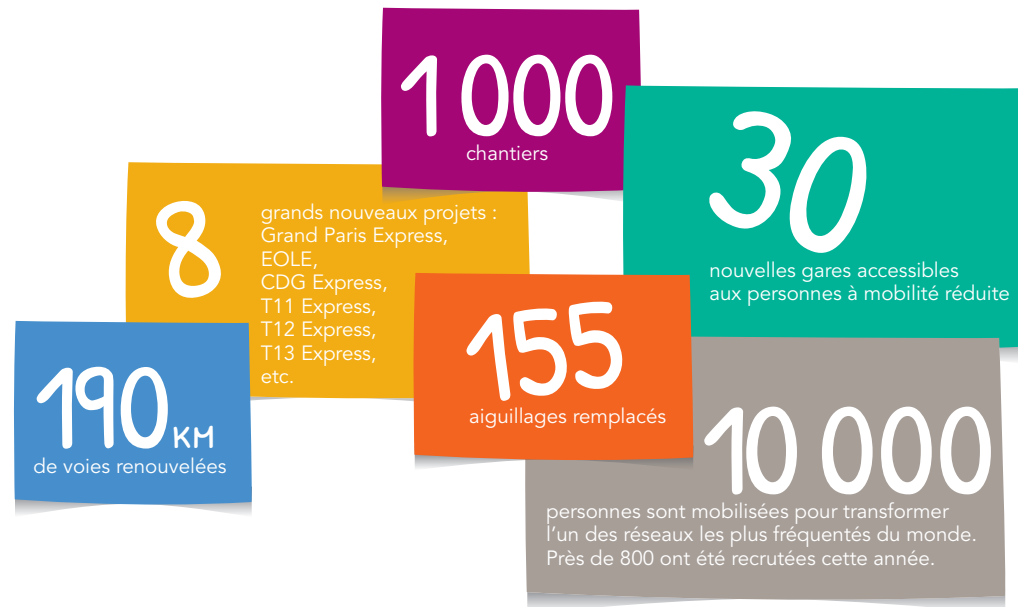


Du vendredi 22h au samedi 12h, la circulation des trains sera interrompue.

#LERESEAUAVANCEILEDEFrance

Entretien et modernisation des lignes existantes, projets de grande envergure... Cette année, **SNCF investit 1,8 milliard d'euros** pour préparer le Grand Paris des Transports de demain.

Un investissement record comprenant :



Suivez l'évolution des transports de votre région sur lereseauavanceidf.sncf-reseau.fr

GÉOGRAPHIE

CARTOGRAPHIE

DES SERVICES

QUI FACILITENT VOTRE QUOTIDIEN



Stationnement Véligo

Profitez d'un abri fermé et sécurisé pour votre vélo en vous abonnant sur veligo.transilien.com.



Places de stationnement iDVROOM

Covoiturez avec idvroom.com et bénéficiez de places réservées dans les parkings des gares.



Micro-working Work&Station

Profitez d'espaces d'attente connectés et libres d'accès toute la journée d'ici fin 2018.



Coworking Work&Station

Profitez de bureaux partagés et de salles de réunions au cœur de nos gares.



Services Fraîcheur

Une fois par semaine, retrouvez les produits de producteurs locaux dans votre gare.



Pickup Station

Commandez sur internet et retirez votre colis en gare 24h/24 et 7j/7.



Agence Services Navigo

Bénéficiez d'un service personnalisé pour souscrire au forfait Navigo qui vous correspond.



Guichet Services Navigo

Effectuez toutes les opérations de suivi Navigo : suspension, reprise ou résiliation de votre forfait, remplacement de votre carte en cas de perte ou vol, changement de coordonnées.



Restauration rapide



Wifi

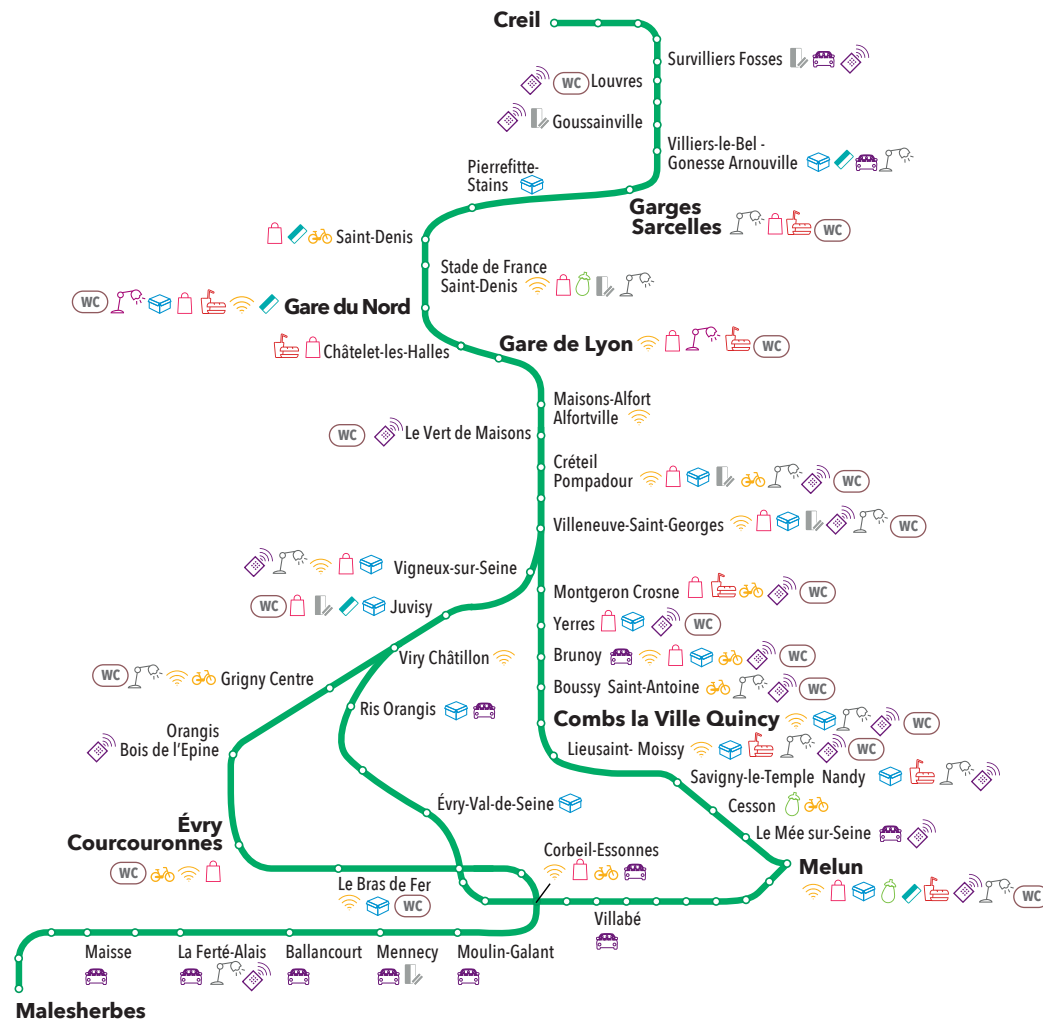


Boutique du quotidien



Gare téléopérée

Voir p.8.



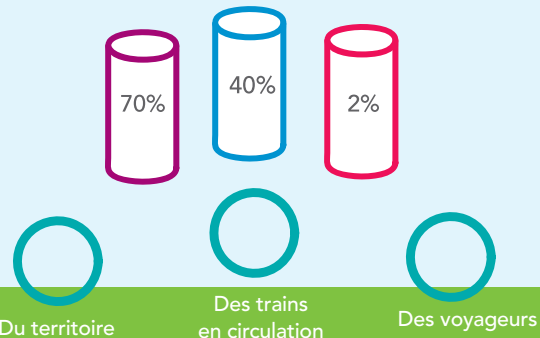
KERMESSE

LES JEUX



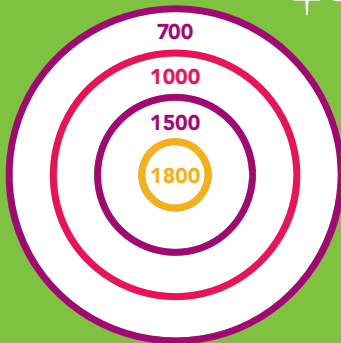
1. LANCER D'ANNEAUX

Au niveau national, la région Île-de-France représente à elle seule (lancez l'anneau sur le totem correspondant) :



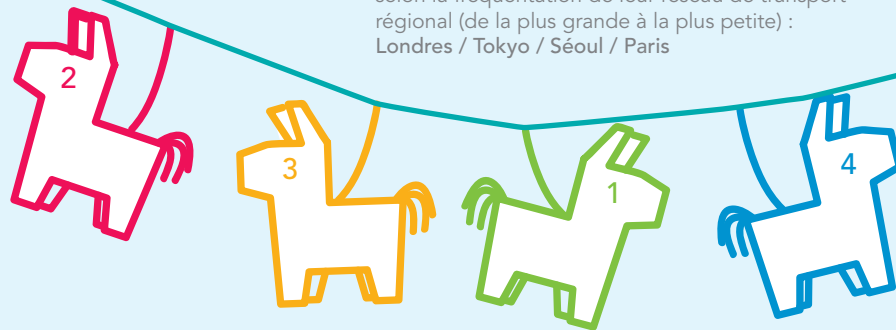
3. JEU DE FLÉCHETTES

Dessinez une croix sur la cible correspondant au nombre (en millions) de voyageurs qui fréquentent les RER et les trains Transilien par an.



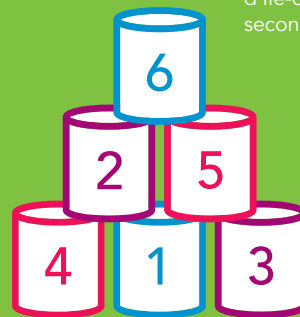
2. PIÑATA

Classez ces grandes agglomérations et leur banlieue selon la fréquentation de leur réseau de transport régional (de la plus grande à la plus petite) : Londres / Tokyo / Séoul / Paris



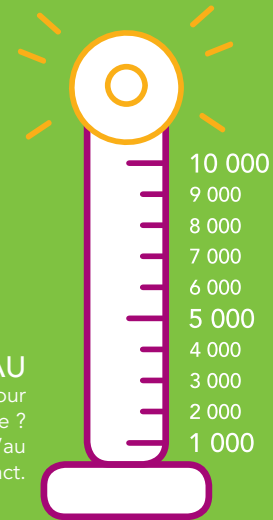
4. CHAMBOULE-TOUT

1 train entre ou sort d'une gare d'Île-de-France toutes les ... secondes. Visez la bonne réponse.



5. JEU DU MARTEAU

Combien de trains circulent chaque jour sur le réseau d'Île-de-France ? Remplissez la jauge jusqu'au nombre exact.



ACTIVITÉS

EXTRA-SCOLAIRES

LES ÉVÈNEMENTS IMMANQUABLES DE LA RENTRÉE



Avec tous ces évènements qui vont rythmer la rentrée sur votre ligne, vos week-ends aussi promettent d'être animés !

Hapi



700 BONNES IDÉES POUR VOUS ÉVADER.

Avec l'appli HAPI, retrouvez encore plus d'idées sorties culturelles et historiques sur votre ligne et dans toute l'Île-de-France. Téléchargez-la gratuitement sur l'App Store et Google Play.



★ Céramiques sur Seine

Baladez-vous le long du port fluvial au cœur de la ville de Melun pour découvrir les créations originales de 45 céramistes de talent.

Lieu : Port Fluvial, 77000 Melun

Date : les 15 et 16 septembre 2018

Transport : RER D jusqu'à Melun

★ « Nature » le spectacle équestre

Laissez-vous transporter par cette création équestre originale racontant avec poésie le lien immuable entre l'homme et la nature.

Lieu : Domaine de Chantilly

Date : du 16 septembre au 4 novembre 2018

Transport : RER D jusqu'à Chantilly Gouvieux

★ Mennecy Metal Fest

Passionné de hard rock et de rock stoner, le Mennecy Metal Fest est fait pour vous ! Profitez-en également pour faire un tour à la convention de tatouage Mennecy'nk Tattoo Fest qui se tient au même moment.

Lieu : Espace Culturel Jean-Jacques Robert

Date : les 21 et 22 septembre 2018

Transport : RER D jusqu'à Mennecy

★ Festi'Val de Marne

32^{ème} édition ; près de 300 chanteurs et musiciens dans 24 villes. La gare de Maisons-Alfort, partenaire de l'évènement, propose un concert de fanfare le jeudi 20 septembre de 18h à 19h15. Bons de réduction à gagner.

Lieu : Alfortville, Maisons Alfort et Villeneuve Saint-Georges

Date : du 2 octobre au 20 octobre 2018

Transport : RER D jusqu'à Maisons Alfort Alfortville, Villeneuve Saint-Georges

★ Médiévale à Brie Comte-Robert

Revivez les festivités médiévales à travers des spectacles, des marchés, des tournois équestres et autres activités médiévales qui raviront autant les petits que les grands.

Lieu : 2 rue de Verdun, 77170 Brie-Comte-Robert

Date : les 6 et 7 octobre 2018

Transport : RER D jusqu'à Combs la Ville

★ Festival du film scientifique Pariscience

Rendez-vous incontournable des passionnés de cinéma et de sciences. À cette occasion, des animations et des possibilités de gagner de nombreux lots seront proposées en Gare de Lyon le 18 octobre à 16h.

Lieu : Muséum d'Histoire Naturelle

Date : du 15 au 19 et du 26 au 31 octobre 2018

Transport : RER D jusqu'à Paris Gare de Lyon

★ Master Paris Bercy à l'AccorHotels Arena

Venez vibrer auprès des meilleurs joueurs de tennis mondiaux dans l'atmosphère unique de l'AccorHotels Arena !

Lieu : AccorHotels Arena

Date : du 29 octobre au 4 novembre 2018

Transport : RER D jusqu'à Paris Gare de Lyon

★ Rugby

Assistez au match entre le XV^e de France et l'Afrique du Sud dans l'atmosphère enflammée du Stade de France !

Lieu : Stade de France

Date : le 10 novembre 2018

Transport : RER D jusqu'à Stade de France

